

**DACHGESCHOSS MIT 2 ZIMMERN**

**DACHGESCHOSS AUSGEBAUT**

	LINKES KOPFHAUS	EINGEBAUTES HAUS	RECHTES KOPFHAUS	LINKES KOPFHAUS	EINGEBAUTES HAUS	RECHTES KOPFHAUS
BEBAUTE FLÄCHE	86.80 m <sup>2</sup>	85.29 m <sup>2</sup>	87.18 m <sup>2</sup>	86.80 m <sup>2</sup>	85.29 m <sup>2</sup>	87.18 m <sup>2</sup>
UMBAUTER RAUM	33.97 m <sup>3</sup>	583.23 m <sup>3</sup>	595.26 m <sup>3</sup>	610.03 m <sup>3</sup>	599.29 m <sup>3</sup>	612.21 m <sup>3</sup>
WOHNFLÄCHE	93.26 m <sup>2</sup>	93.26 m <sup>2</sup>	94.90 m <sup>2</sup>	100.47 m <sup>2</sup>	100.47 m <sup>2</sup>	102.11 m <sup>2</sup>

**EINZELHEITEN**

- WOHNZIMMERFESTER D 1464 B, 1464 B / 2, 1462 / 0
- FENSTER DACHGESCH. DE 1462 / 1 A
- TERRASSENTÜR DE 1462 / 3
- TREPPE DE 1462 / 2 A
- HAUSTÜR EINGANG DE 1462 / 6
- SCHORNSTEINKOPF DE 5a
- INSTA 847 ELT. oder 902 GAS
- SCHUPPENWAND DE 1462 / 1

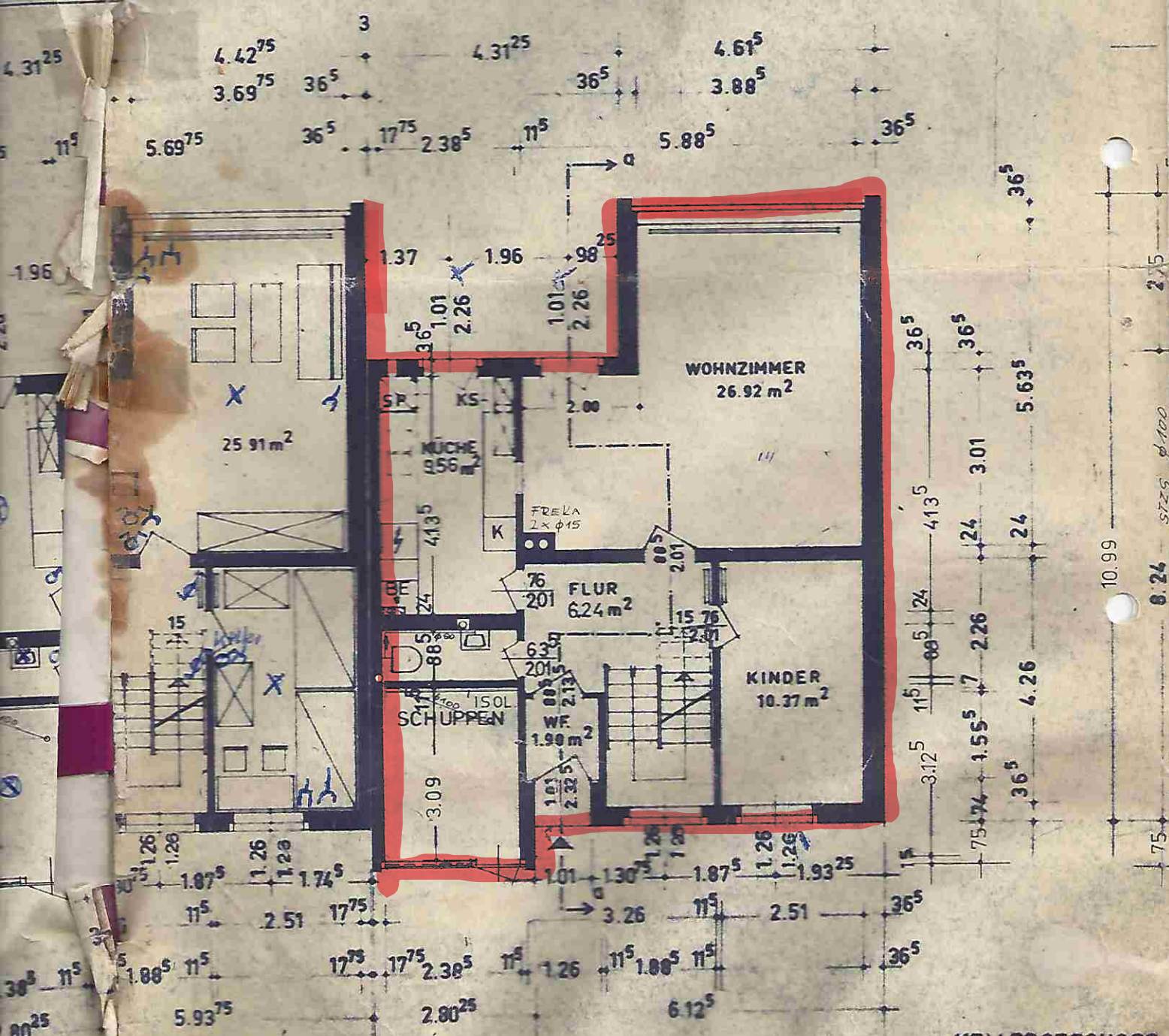
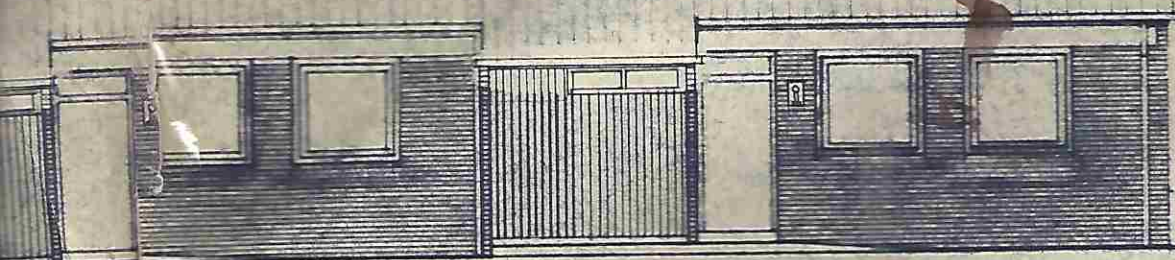
NIEDERSÄCHSISCHE HEIMSTÄTTE PLANUNGSABTEILUNG HANNOVER		
MASS-STAB 1:100	OBJEKT:	
BEARBEITET: GEPROFT:	FLORYNSKI	PLAN NR. <b>5005 Y/6</b>
DATUM:	7.5.1965	
GEANDERT:	14.9.65	21.6.66 GR5-30.3.67 22a
UNTERSCHR.:		







FUGENMÖRTEL ZUM STEIN  
NICHT DUNKLER, VORHER



• KELLERGEESCHOSS



